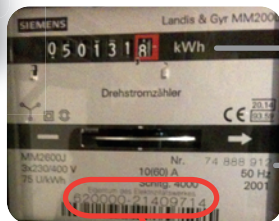


Bundesweit Strom wechseln in nur 3 Schritten!

Und so geht's:



1



Zählerstand (wird uns von Ihrem Netzbetreiber mitgeteilt)

Inventarnummer (hat keine Bedeutung für den Stromwechsel)

Hier ablesen.

„Zähler ablesen“

Damit wir Sie umstellen können, benötigen wir nur Ihre Stromzählernummer sowie den Namen Ihres bisherigen Stromversorgers.

Unser Tipp: Alte Stromrechnung raussuchen. Da steht alles drauf.

2

Click, click zum Wunschtarif



„Clevergy.de aufrufen“

Besuchen Sie unsere Homepage www.clevergy.de und stellen Sie sich Ihren persönlichen Stromtarif mit Hilfe des CleverClickers zusammen:

Der CleverClicker bietet Ihnen absolute Flexibilität. Sehen Sie in Echtzeit, wie sich auf Grund Ihrer Anforderungen der Preis verändert.

3

Anmeldung zum Produkt: CleverClicker

So stellt sich ihr Tarif zusammen:

Lieferanschrift

Adresse:

Postleitzahl:

PLZ:

Ort:

Erzeuger:

Sie haben Fragen?

0800 - 40 22 800

oder service@clevergy.de

„Online abschließen“

Sie haben Ihren Wunschtarif gefunden? Dann gelangen Sie sich nun auf unser Online-Bestellformular. Füllen Sie dieses bitte komplett und richtig aus. Das ist sehr wichtig, damit wir Ihre Bestellung schnell bearbeiten können.

Unser Tipp: Das Bestellformular können Sie auch als PDF abspeichern und ausdrucken.

Haben Sie noch Fragen? Dann helfen wir Ihnen unter der kostenlosen Hotline: 0800 - 40 22 800*

* Kostenlos aus dem Festnetz der Deutschen Telekom, Montag - Freitag von 7.00 - 19.00 Uhr, samstags von 08.00 - 12.00 Uhr (Anruferkosten aus dem Mobilfunknetz können abweichen).